



CATÁLOGO BODEGAS



TÉCNICAS Y SISTEMAS QUÍMICOS

EV1



NUESTRA EMPRESA

LIMPIEZA: Superficies

LIMPIEZA: Circuitos

DESINFECCIÓN

LAVADO DE BOTELLAS

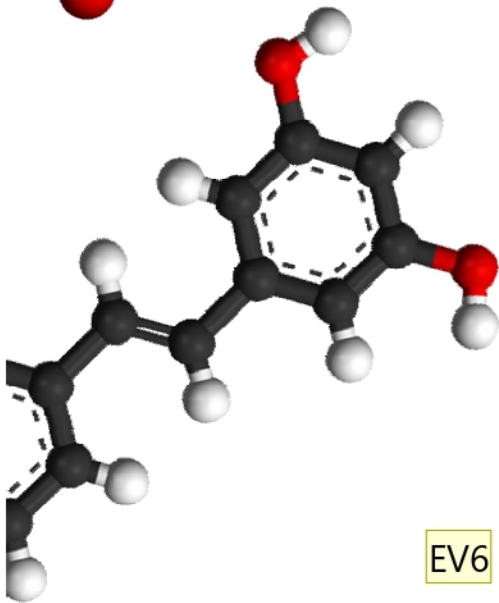
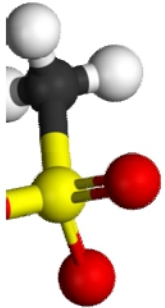
HIGIENE PERSONAL

RESTAURACIÓN

EQUIPOS

TRATAMIENTO DE AGUAS

CELULOSA y ADITIVOS



EV6





Tesis Galicia S.L. nace en 1995 con el fin de distribuir productos, útiles y maquinaria de Limpieza. Para ello, disponemos de un equipo de profesionales que se encargan de verificar la calidad de los productos que ofertamos y de un servicio técnico especializado.

Atendiendo a las demandas de nuestros clientes, decidimos incorporar a nuestros servicios la fabricación industrial para satisfacer las necesidades específicas de todo tipo de industrias. A lo largo de estos años, hemos desarrollado productos químicos para la limpieza y el tratamiento de toda clase de superficies.

Nuestro departamento de Medioambiente surge por la necesidad creciente de conservar los recursos y alcanzar un desarrollo sostenible, por ello incorporamos en nuestros servicios el tratamiento de aguas depuradoras, torres de refrigeración, calderas industriales...

Tenemos a disposición de nuestros clientes toda la información técnica y de seguridad necesaria de nuestra extensa gama de productos.

También cabe destacar, nuestro sistema de asistencia propio encargado de solventar todo tipo de problemática que surja, ya sea en el apartado de maquinaria, disponiendo para ello de un amplio stock de repuestos y accesorios, o bien, en los departamentos de medioambiente y detergencia industrial, en los que contamos con un equipo dispuesto a investigar y solucionar cualquier necesidad.

Además somos poseedores de las certificaciones: UNE-EN ISO 9001:2008 desde el año 1999 y UNE-EN ISO 14001:2004 desde el año 2007, lo cual no solo verifica la calidad de nuestros productos sino también el buen servicio y atención a los clientes siendo respetuosos con el medioambiente.



España

Barrio Alemparte, 29 A Areas
36861 PONTEAREAS (PONTEVEDRA)
Tel. 986 642 299 | 986 660 243
Fax: 986 661 995

Direcciones de correo electrónico

contabilidad@tesisgalicia.es
comercial@tesisgalicia.es
medioambiente@tesisgalicia.es
administracion@tesisgalicia.es
pedidos@tesisgalicia.es
delegacionportugal@tesisgalicia.es

www.tesisgalicia.es

Portugal

R. Sarmento Beires, 102
4450-723 LEÇA DA PALMEIRA
Tel: +351 22 999 60 70
Fax: +351 22 999 60 71



TIPOS DE SUCIEDADES EN BODEGAS

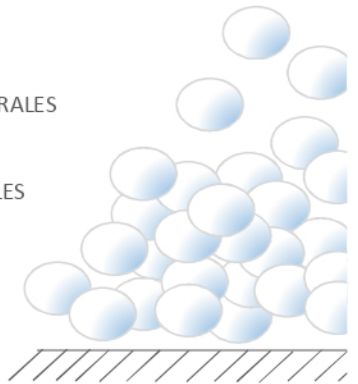
La naturaleza de la suciedad a eliminar es el factor que determinará los procesos de higiene. Conocer las características físico químicas de la suciedad, nos permitirá escoger con acierto los productos de higiene.

Suciedad mineral

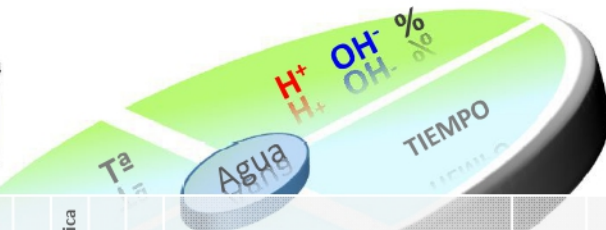
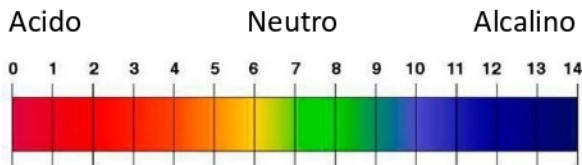
- **BITARTRATO POTÁSICO.** Precipita en el transcurso de la fermentación después del enfriamiento del vino.
- **SALES DISUELTAS** en el agua de proceso contribuirán a la formación de incrustaciones minerales y afectará al proceso de detergencia. Por ejemplo Carbonato Cálcico
- **ÓXIDOS METÁLICOS:** Procedentes de reacciones de oxido-reducción. Por ejemplo Óxido de Hierro.

Suciedad orgánica

- GRASAS/ACEITES MINERALES
- AZÚCARES
- ÁCIDOS ORGÁNICOS
- COLORANTES NATURALES
- PROTEÍNAS
- MICROORGANISMOS
- TANINOS



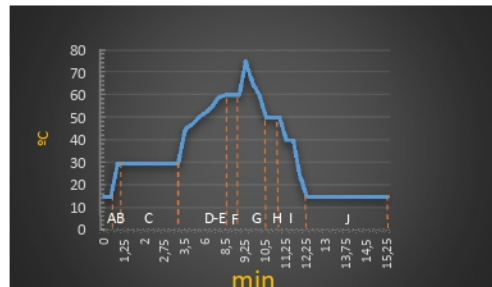
SUPERFICIES ABIERTAS: Cleaning On Place (COP)



Espumante	Detergente	Desinfectante	NOMBRE DEL PRODUCTO	Inox 316	Inox 304	Aluminio	Galvanizado	PVC (tipo 1)	Nitrilo	Poliacetel	Polipropileno	Teflón	Resina epóxica	Vitrificados	Madera	TIPO DE SUCIEDAD	DOSIS	FORMATOS
Sí	KOH	Cl ₂	I-311-A	✓	✗	✗	✗	✓	✓	✗	✓	✓	✓	✓	✓	Detergente desinfectante espumante alcalino clorado en base a Potasa para la eliminación de coloraciones en superficies abiertas de maquinaria, suelos y paredes.	1-5%	25 kg 1.000 kg
Sí	KOH		I-312-A	✓	✓	✗	✗	✓	✓	✓	✓	✓	✓	✓	✓	Detergente alcalino muy espumante en base a Potasa para la limpieza de maquinaria, paredes.	1-5%	25 kg 1.000 kg
Sí	H ₃ PO ₄		I-314-A	✓	✓	✓*	✗	✓	✗	✓	✓	✓	✓	✓	✓	Detergente espumante en base a Ácido Fosfórico para eliminación de óxidos metálicos, carbonatos cálcicos y magnésicos, incrustaciones de detergentes alcalinos	1-3%	24 kg 1.000 kg
Sí			I-320-A	✓	✓	✓	✓	✓	✓	✓	✓	✓	✓	✓	✓	Detergente neutro concentrado en gel para limpiezas manuales de superficies con suciedad fácilmente eliminable a pH neutros.	1-5%	Caja 4x5 kg 25 kg

* La información de compatibilidades con materiales no tiene valor contractual** En función de la concentración de uso, temperatura y tiempo de contacto *** En función del tipo de vitrificado..

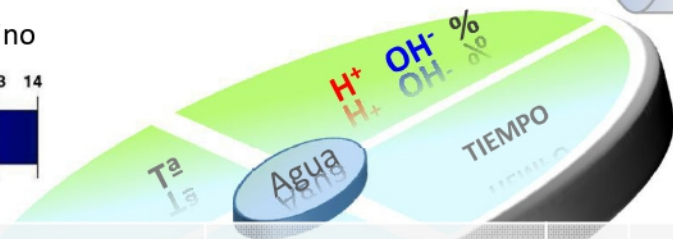
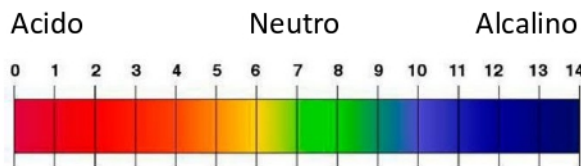
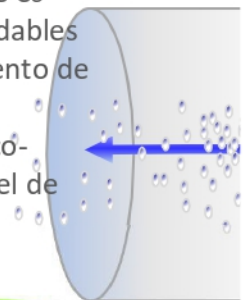




SUPERFICIES CERRADAS: Cleaning IN Place (CIP)

Las conducciones, depósitos y bombas de trasiego configuran un circuito en el que es necesario hacer uso de fórmulas que no generen espumas. Éstas no son recomendables por los riesgos que conllevan de cavitación de las bombas así como por el incremento de los tiempos y cantidad de agua necesaria para realizar las fases de aclarado.

La elección del producto adecuado dependerá de factores como la naturaleza físico-química de la suciedad, la calidad del agua, la naturaleza de los materiales y el nivel de higiene perseguido

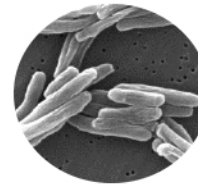


Espumante	Detergente	Desinfectante	NOMBRE DEL PRODUCTO	COMPATIBILIDAD MATERIALES											TIPO DE SUCIEDAD	DOSIS	FORMATOS	
				Inox 316	Inox 304	Aluminio	Galvanizado	PVC (tipo 1)	Nitrilo	Poliacetil	Polipropileno	Teflón	Resina epóxica	Vitrificados				Madera
No	KOH	Cl ₂	I-601-G	✓	✗	✗	✗	✓	✓	✗	✓	✓	✓	✓	✓	Detergente desinfectante alcalino en base a Potasa y cloro activo, no espumante. Recomendado para la eliminación de coloraciones en superficies cerradas de conducciones y depósitos.	1-5%	25 kg 1.000 kg
No	NaOH F.U		I-308-A	✓	✓	✗	✗	✓	✓	✓	✓	✓	✓	✓	✓	Detergente de fase única fuertemente alcalino no espumante en base a Sosa para eliminación de tartratos en conducciones y depósitos.	1-5%	25 kg 1.200 kg
No	MSA		I-612-G	✓	✓	✗	✗	✓	✓	✓	✓	✓	✓	✓	✓	Detergente no espumante en base a Ácido Metano Sulfónico para la eliminación de óxidos metálicos, carbonatos cálcicos y magnésicos, incrustaciones de detergentes alcalinos. Exento de Fosfatos.	1-3%	25 kg
No	Ca ₂ CO ₃ Polvo		I-309-A	✓	✓	✓	✓	✓	✓	✓	✓	✓	✓	✓	✓	Detergente en polvo alcalino en base a Carbonato Cálcico, no espumante en disolución. Recomendado para la eliminación de suciedad en conducciones, barricas de madera	3-5%	Saco 25 kg
No	T		I-317-A	✓	✓	✓	✓	✓	✓	✓	✓	✓	✓	✓	✓	Aditivo tecnológico para las limpiezas alcalinas con sosa (20 al 98%). Disminuye el impacto ambiental, favorece el tiempo operativo de aclarado, potencia el poder de limpieza.	5-10%	25 kg
No			I-202-S	✓	✗	✗	✗	✓	✓	✗	✓	✓	✓	✓	✓	Detergente alcalino no espumante de fase única de alto poder secuestrante.	0,8-5%	25 kg 1.200 kg

• La información de compatibilidades con materiales no tiene valor contractual
 • F.U = Fase Única

ALTERACIONES MICROBIOLÓGICAS

El objetivo que persigue la fase de desinfección es reducir y eliminar la carga microbiológica presente en las superficies que entran en contacto directo con el alimento. Estos agentes biológicos producen alteraciones en la composición físico química del producto perceptible organolépticamente.



Acetobacter



Brettanomyces



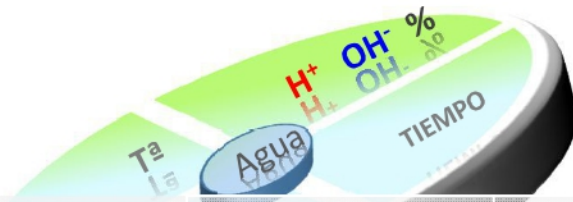
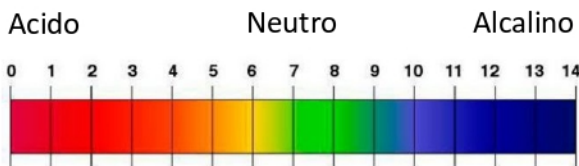
Lactobacillus Acidophyllus



Botrytis Cinerea

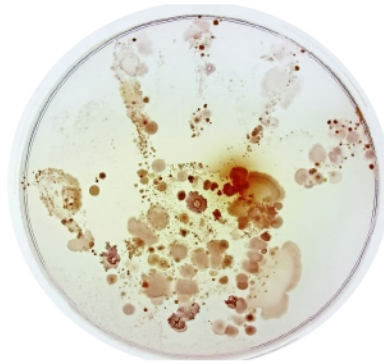
EJEMPLOS

- Mohos: Botrytis -> Podredumbre Gris
- Hongos: Géneros Pichia, Candida y Hansenula -> Flor del Vino
- Levaduras: Género Brettanomyces -> alteraciones organolépticas: sabor
- Bacterias: Género Lactobacillus (Gram +) -> Picadura Láctica, histaminogénesis
- Bacterias: Género Acetobacter (Gram -) y Gluconobacter (Gram -) -> Picado
- Bacterias: Género Streptococcus (Gram +) -> Streptococcus mucilaginosus -> enfermedad ahilado

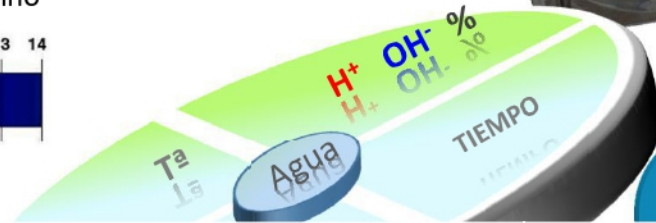
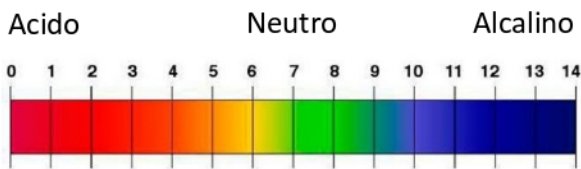


Espumante	Desinfectante	Higienizante	NOMBRE DEL PRODUCTO	COMPATIBILIDAD MATERIALES*											EFECTIVIDAD DE PRINCIPIOS ACTIVOS	DOSIS	FORMATOS	
				Inox 316	Inox 304	Aluminio	Galvanizado	PVC (tipo 1)	Nitrilo	Poliacetil	Polipropileno	Teflón	Resina epóxica	Vitrificados				Madera
Si	Cl ₂ KOH		I-311-A	✓	✗	✗	✗	✓	✓	✗	✓	✓	✓	✓	✓	Desinfectante alcalino en base a Cloro activo espumante. Bactericida frente a Gram -, esporas y bacteriófagos.	1-3%	25 kg 1.000 kg
Si	A.C GH		I-204-A	✓	✓	✓	✓	✓	✓	✓	✓	✓	✓	✓	✗*v	Desinfectante ácido espumante en base a amonio cuaternario y glutaraldehído. Bactericida frente a Gram + y Gram -, bacteriófagos, mohos, hongos y virus. Efectivo en presencia de materia orgánica.	1-3%	5kg 20 kg
No	APA 15%		I-203-A	✓	✓**	✗	✗	✓	✗	✗	✓	✓	✓	✓	✓	Desinfectante en base a Ácido Peracético y Peróxido de Hidrógeno no espumante. Efectivo frente a Gram + Gram-, bacteriófagos, virus, hongos y esporas.	0,5-1%	25 kg 1.000 kg
Si		APA 5%	I-203-E-5	✓	✓**	✗	✗	✓	✓	✓	✓	✓	✓	✓	✓	Higienizante en base a Ácido Peracético y Peróxido de Hidrógeno. Bactericida frente a Gram +, Gram -, virucida, funguicida, bacteriófagos, esporocida.	0,5-1%	25 kg
Si	A.C		I-240-A	✓	✓	✓	✓	✓	✓	✓	✓	✓	✓	✓	✗*v	Desinfectante alcalino espumante en base a amonio cuaternario. Bactericida efectivo frente a Gram +, inhibe formación de mohos, en concentraciones altas es funguicida.	1-3%	25 kg 1.000 kg
No		A.C	I-206-A	✓	✓	✓	✓	✓	✓	✓	✓	✓	✓	✓	✗*v	Higienizante neutro en base a Alcohol Isopropílico y amonio cuaternario. Bactericida efectivo frente a Gram - y Gram +. Recomendado par higienizaciones Intermedias. No es efectivo frente a esporas de bacterias.	100%	Botella 1L 5kg 25 kg

* A las dosis indicadas y a temperatura ambiente (<25°C). La información de compatibilidades con materiales no tiene valor contractual
 ** No apto para guantes de PVC y neopreno. *** 304L. *v. No se recomienda por el valor residual que tiene el amonio cuaternario presente en su fórmula y la elevada porosidad del material.
 A.C = Amonio Cuaternario
 APA = Ácido Peracético
 GH = Glutaraldehído



En la industria alimentaria, la falta de higiene del personal es uno de los vectores de contaminación cruzada más importantes a tener en cuenta. Es imprescindible concienciar y formar al personal en los procedimientos adecuados de limpieza y desinfección de las manos.



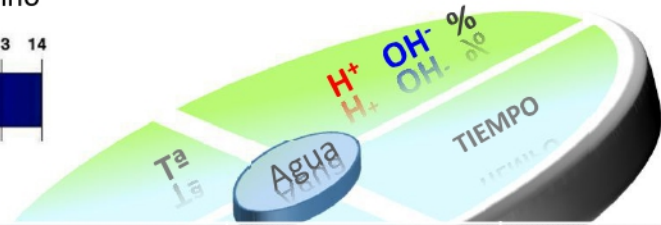
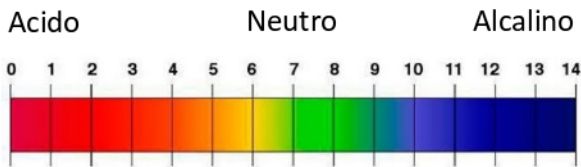
Espumante	Detergente	Desinfectante	NOMBRE DEL PRODUCTO	COMPATIBILIDAD MATERIALES*										TIPO DE SUCIEDAD	DOSIS	FORMATOS		
				Inox 316	Inox 304	Aluminio	Galvanizado	PVC (tipo 1)	Nitrilo	Poliacetil	Polipropileno	Teflón	Resina epoxica				Vitrificados	PIEL
Si	T	3Cl ₂	I-208-A	✓	✓	✓	✓	✓	✓	✓	✓	✓	✓	✓	✓	Jabón de manos neutro con Triclosán. Recomendado para la limpieza y desinfección de las manos del personal.	100 %	28 kg 1.000 kg
No	T	R-OH	I-205-A	✓	✓	✓	✓	✓	✓	✓	✓	✓	✓	✓	Desinfectante hidroalcohólico en forma de gel tixotrópico, de rápido secado. Recomendado para la desinfección de las manos de operarios . Cumple NORMA UNE – EN 1500 y Nº AEMPS: 834-DES	3 mls / tratamiento	Caja 20 uds x 500 mls Caja de 4 uds x 5L	



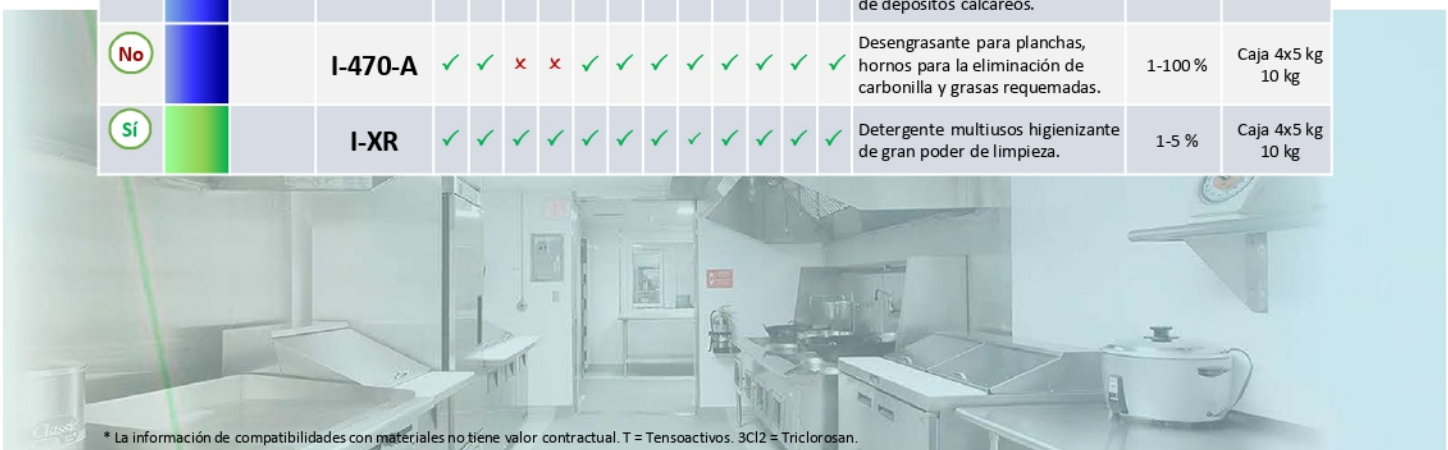
* La información de compatibilidades con materiales no tiene valor contractual. T = Tensioactivos. 3Cl₂ = Triclosan.



En la industria alimentaria, la falta de higiene del personal es uno de los vectores de contaminación cruzada más importantes a tener en cuenta. Es imprescindible concienciar y formar al personal en los procedimientos adecuados de limpieza y desinfección.



Espumante	Detergente	Desinfectante	NOMBRE DEL PRODUCTO	COMPATIBILIDAD MATERIALES*										TIPO DE SUCIEDAD	DOSIS	FORMATOS	
				Inox 316	Inox 304	Aluminio	Galvanizado	PVC (tipo 1)	Nitrilo	Poliacetil	Polipropileno	Teflón	Resina epóxica				Vitrificados
Si	Verde		I-430	✓	✓	✓	✓	✓	✓	✓	✓	✓	✓	✓	Lavavajillas manual concentrado con aroma citrico.	1-100 %	Caja 4x5 kg 10 kg
Si	Verde		I-320-A	✓	✓	✓	✓	✓	✓	✓	✓	✓	✓	✓	Detergente neutro concentrado en gel para limpiezas manuales de superficies con suciedad fácilmente eliminable a pH neutros.	1-5 %	Caja 4x5 kg 25 kg
No	Azul		I-420-A	✓	✓	✗	✗	✓	✓	✓	✓	✓	✓	✓	Lavavajillas para máquinas automáticas. Detergente alcalino en base a potasa no espumante para la eliminación de residuos del vino en vidrio. Evita la formación de depósitos calcáreos.	1-3 %	Caja 4x6 kg 12 kg
No	Azul		I-470-A	✓	✓	✗	✗	✓	✓	✓	✓	✓	✓	✓	Desengrasante para planchas, hornos para la eliminación de carbonilla y grasas quemadas.	1-100 %	Caja 4x5 kg 10 kg
Si	Verde		I-XR	✓	✓	✓	✓	✓	✓	✓	✓	✓	✓	✓	Detergente multiusos higienizante de gran poder de limpieza.	1-5 %	Caja 4x5 kg 10 kg



* La información de compatibilidades con materiales no tiene valor contractual. T = Tensioactivos. 3Cl2 = Triclorosan.



- Aspiradoras, Limpiatapicerías
- Nebulizadores
- Hidrolimpiadoras agua caliente y fría
- Fregadoras, barredoras
- Rotativas, Pulidoras
- Sistemas de dosificación para lavadoras y lavavajillas
- Prensa embaladora de plástico y cartón
- Central de Espuma
- Aplicación de producto químico y desinfección mediante Venturi
- Repuestos Interpump
- Servicio Técnico Propio, montajes especiales



EQUIPOS ESPECÍFICOS PARA BODEGAS



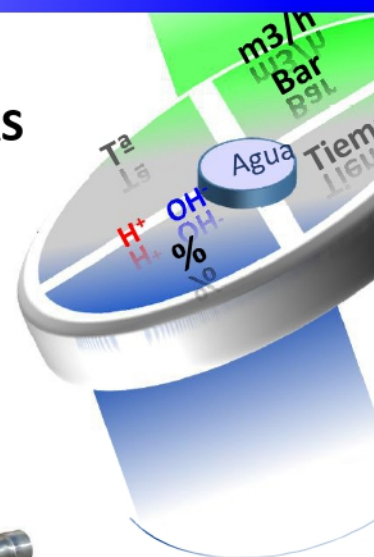
- Generadores de vapor



- Lavado de tanques



- Lavadora de barricas: manual, semiautomática ó automáticas



- Tratamiento de aguas potables, residuales e industriales
- Control integral de olores
- Tratamiento de calderas y circuitos de refrigeración
- Sistemas de absorción y control de vertidos
- Sistemas de dosificación

EV3



BASF
The Chemical Company

Tefloc

FLOCULANTES

STENCO



Celulosa Industrial Laminada *Papel Industrial*

- Celulosa Pasta Pura
- Celulosa Ecológica
- Celulosa Reciclada
- Celulosa Alimentaria
- Tejidos sin tejer



Aditivos e Ingredientes Alimentarios



- Proteínas de soja
- Texturizantes
- Blanqueantes
- Glaseantes
- Antioxidantes y conservantes
- Estabilizantes del color
- Especies y pimentones
- Ácido tartárico
- Sulfato amónico
- Otros

